

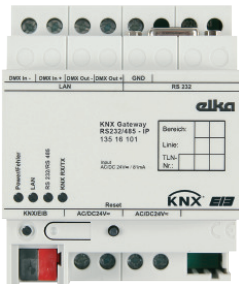
INSTA



genetic high efficiency

KNX GATEWAY RS232/485-IP

KNX Gateway RS232/RS485-IP



Intelligentes Systemgerät zur Ankopplung von unterschiedlichen Fremdsystemen mit RS232/RS485- oder Ethernet-Schnittstelle an den KNX. Hierfür wird das Gateway an den KNX angekoppelt, dem Fremdsystem wird eine Standard RS232-, RS485- oder Ethernet-Schnittstelle zur Verfügung gestellt. Das Gateway benötigt eine AC/DC24 V Versorgungsspannung.

Hinweis:

Eine Protokollanpassung kann in der KNX-Gate2 Toolsoftware selbst erstellt oder bei Bedarf gesondert angefragt werden.



- + bidirektionale Telegrammweiterleitung zwischen KNX und RS232, RS485 oder Ethernet
- + bis zu 500 frei definierbare Strings zur Anbindung von Geräten mit festem Protokoll
- + Tracen von Telegrammen zu Diagnosezwecken
- + Baudrate zum Subsystem einstellbar
- + Sendeverhalten zum Subsystem parametrierbar
- + KNX-Telegrammratenbegrenzung wählbar
- + max. 2000 Gruppenadressen (Ressourcenabhängig)
- + das Gateway ist abwärtskompatibel zu älteren Produktversionen
- + Firmwareupdates möglich
- + kostenfreie Konfigurationssoftware

- Hilfsspannung:
 - DC24 V \pm 10 % oder
 - AC24 V \pm 10 % 50-60 Hz
- Leistungsaufnahme: ca. 2 VA
- Anschluss Schraubklemmen:
 - eindrahtig: 0,50...4,0 mm²
 - feindrahtig o. Aderendhülse: 0,34...4,0 mm²
 - feindrahtig m. Aderendhülse: 0,14...2,5 mm²
- Anschluss Bus: Anschlussklemmblock
- Versorgungsspannung KNX: DC21 V...32 V SELV
- Leistungsaufnahme KNX: typ. 150 mW
- Fremdsystemkopplung
 - 1 x RS232 (SubD 9-polig) oder
 - 1 x RS485 (Schraubklemmen) oder
 - 1 x Ethernet (RJ45, 8/4-polig, 10 MBit/s)
- Temperatur
 - Umgebung: -5 °C bis +45 °C
 - Lager-/Transport: -25 °C bis +70 °C
- Schutzart: IP 20 DIN 40050
- Gehäuse: 4 TE (ca. 70 mm)

Bezeichnung	Typ	Art.-Nr.
KNX Gateway RS232/RS485-IP	K-RS232/485GW.01	135 16 101
Spannungsversorgung DC24 V (1 TE)	SV230-24.0400DC	140 01 913
Spannungsversorgung AC24 V (4 TE)	SV230-24.1AC	110 01 924

Toolsoftware KNX-Gate2

Mit Hilfe der Toolsoftware KNX-Gate2 wird das Gateway wahlweise über die Ethernet- oder die RS232-Schnittstelle programmiert.

Das Gateway arbeitet mit ELKA Standard ASCII-Protokoll oder mit bis zu 500 frei definierbaren Strings und erlaubt so eine variable Protokollanbindung an Endgeräte mit serieller Schnittstelle wie z.B. Beamer oder TV-Geräte.

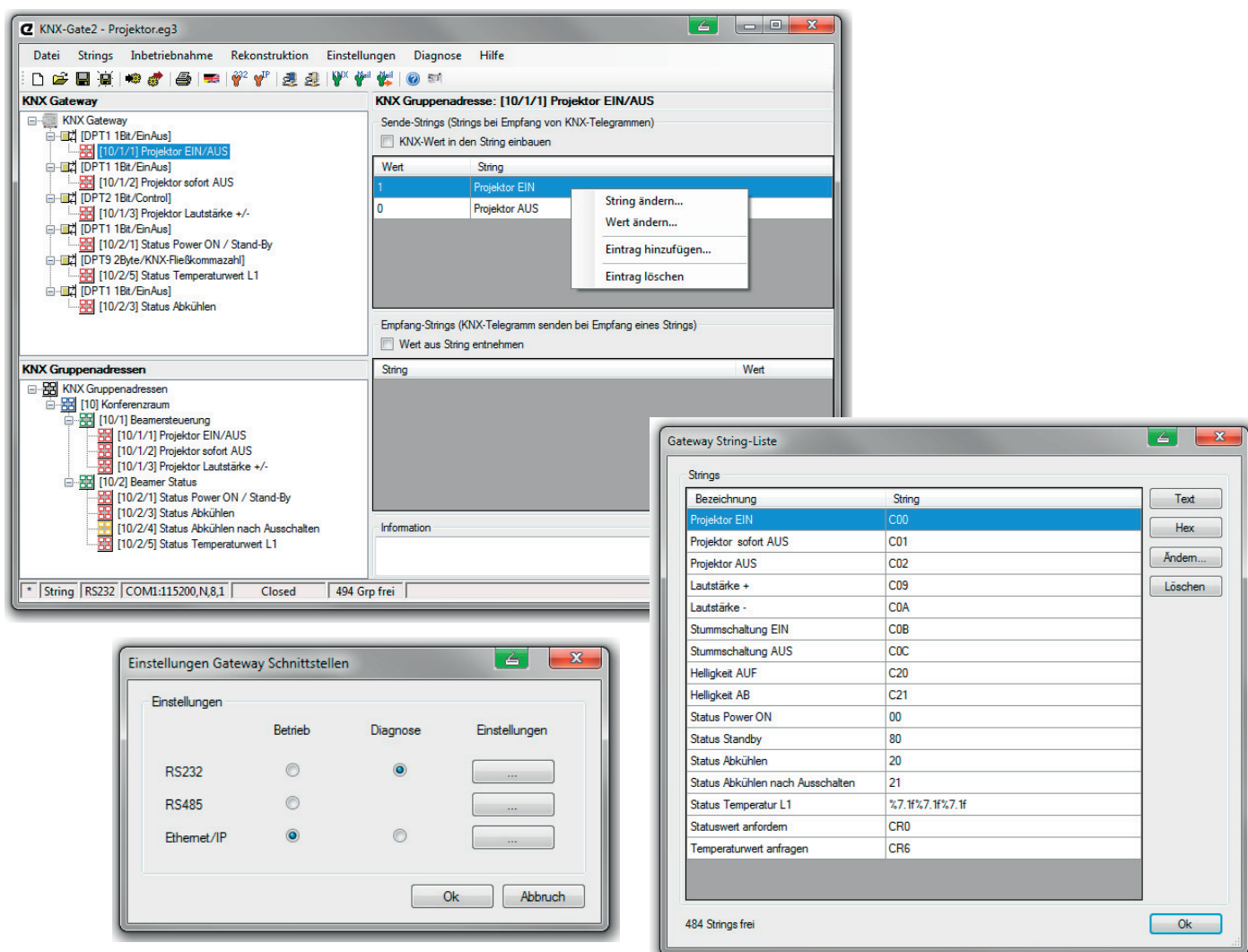
Die Kommunikation erfolgt je nach Parametrierung über RS232, RS485 oder Ethernet. Zu Diagnosezwecken kann über RS232 bzw. Ethernet ein Trace-Modus in der KNX-Gate2 aktiviert werden, über den im Servicefall die übermittelten Daten zwischen KNX und dem Subsystem aufgelistet werden.

Die KNX-Gate2 unterstützt das Auslesen bereits projektierter Gateways (Rekonstruktion) und das Programmieren der physikalischen Adresse des KNX-Projekts.

Es werden zwei- und dreistellige Gruppenadressen sowie die freie Gruppenadressstruktur unterstützt.

Die ETS-Gruppenadressen können per xml- oder csv-File importiert oder im Konfigurationstool projiziert werden.

Die Toolsoftware KNX-Gate2 gibt es in deutscher und englischer Sprache und kann auf www.elka.de kostenlos heruntergeladen werden.



Insta Elektro GmbH
Hohe Steinert 10
58509 Lüdenscheid

Telefon +49 2351 936-0
Telefax +49 2351 936-1780

kontakt@insta.de
www.insta.de