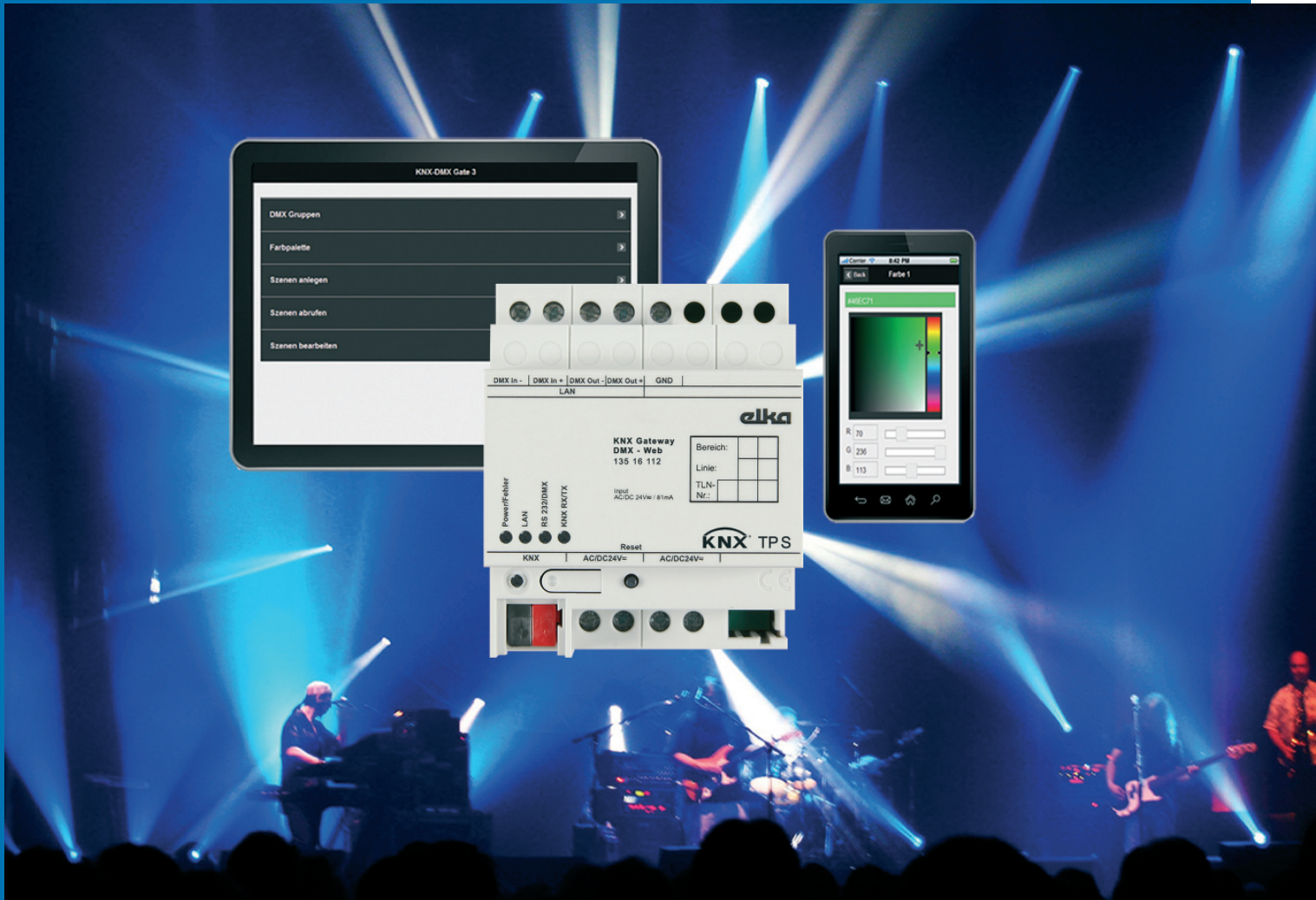


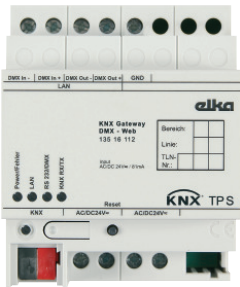
# INSTA



genetic high efficiency

## KNX GATEWAY DMX-WEB

## KNX Gateway DMX-Web



Intelligentes Systemgerät, in REG-Bauform, zur Ankopplung von DMX512-Systemen an den KNX. Hierfür wird das KNX Gateway DMX-Web mit dem KNX und dem DMX512-Bus verbunden. Das Gateway benötigt eine AC/DC24 V Versorgungsspannung.

Beim DMX-Multimasterbetrieb ist ein DMX-Merger erforderlich. Das KNX-Gateway kann je nach gewünschter Datenrichtung entweder als DMX-Master oder als DMX-Slave programmiert werden. Bei bidirektionalem Datenfluss sind zwei Gateways erforderlich.

### + Web-Steuerung

Zugriff per Smart Phone, Tablet oder PC  
Farbeinstellung per Colourpicker und Farbpalette  
DMX Gruppen schalten oder dimmen  
Szenenbearbeitung  
Szenen abrufen

### + DMX-Master

Weiterleiten von Telegrammen von KNX auf DMX  
Statusmeldung über Rückmeldeobjekte  
Parametrierbarer Startwert nach Restart

### + DMX-Slave

Weiterleiten von Telegrammen von DMX auf KNX  
4 einstellbare Grenzwerte zur Überwachung von DMX-Kanälen  
Master-Dimmobjekt für RGB- und RGBW-Gruppensteuerung  
Dimmen aus dem KNX über 1Byte oder 4Bit  
Einschaltverhalten mit DMX-Wert anspringen oder andimmen  
Parametrierbare Dimmgeschwindigkeit mit großem Zeitbereich  
Zuordnung von mehreren KNX Gruppenadressen pro DMX-Kanal  
max. 2000 Gruppenadressen / max. 1024 Objekte  
Programmierung über Ethernet  
Firmwareupdates möglich  
Projektierung aus dem Gerät lesbar  
Projektierung synchronisierbar mit der ETS4/ETS5

- Hilfsspannung:  
DC24 V  $\pm$  10 % oder  
AC24 V  $\pm$  10 % 50-60 Hz
- Leistungsaufnahme: max. 2 VA
- Anschluss Schraubklemmen:  
eindrahtig: 0,50...4,0 mm<sup>2</sup>  
feindrahtig o. Aderendhülse:  
0,34...4,0 mm<sup>2</sup>  
feindrahtig m. Aderendhülse:  
0,14...2,5 mm<sup>2</sup>
- Anschluss Bus:  
Anschlussklemmblock
- Versorgungsspannung KNX:  
DC21 V...32 V SELV
- Leistungsaufnahme KNX:  
typ. 150 mW
- Fremdsystemkopplung  
DMX In (Schraubklemmen) oder  
DMX Out (Schraubklemmen)  
GND (Schraubklemmen)
- Abschlusswiderstand DMX:  
120  $\Omega$  (extern)
- Programmierung  
1 x Ethernet  
(RJ45, 8/4-polig, 10 MBit/s)
- Temperatur  
Umgebung: -5 °C bis +45 °C  
Lager-/Transport: -25 °C bis +70 °C
- Schutzart: IP 20 DIN 40050
- Gehäuse: 4 TE (ca. 70 mm)



Mit Hilfe der Toolsoftware DMX-Gate3 wird das Gateway konfiguriert und die Verbindung zwischen den DMX512-Geräten und den KNX-Gruppenadressen hergestellt.

Das Versenden von unzulässigen Telegramminhalten ist ausgeschlossen.

Die Programmierung erfolgt über die Ethernet-Schnittstelle.

| Bezeichnung                       | Typ             | Art.-Nr.   |
|-----------------------------------|-----------------|------------|
| KNX Gateway DMX-Web               | K-DMXGW.01      | 135 16 112 |
| Spannungsversorgung DC24 V (1 TE) | SV230-24.0400DC | 140 01 913 |
| Spannungsversorgung AC24 V (4 TE) | SV230-24.1AC    | 110 01 924 |

### Toolsoftware KNX-Gate3

Das KNX Gateway DMX-Web wird mit Hilfe der kostenlos verfügbaren Projektierungssoftware DMX-Gate3 programmiert. Gruppenadressen der ETS lassen sich in die DMX-Gate3 per csv- oder xml-File importieren oder werden im Tool manuell angelegt. Die DMX-Gate3 unterstützt alle Gruppenadressformate der ETS.

Zur schnelleren Projektierung bietet die DMX-Gate3 neben der separaten Projektierung von KNX-Objekten auch vordefinierte RGB- bzw. RGBW-Module an. In diesem Fall werden automatisch die erforderlichen Kommunikationsobjekte für die DMX-Kanäle angelegt.

Die einzelnen Kanäle können zur besseren Übersicht projektspezifisch umbenannt werden.

Über ein Master-Dimmobjekt (1Bit, 4Bit oder 1Byte) können mit nur einer KNX-Gruppenadresse alle der Gruppe zugeordneten

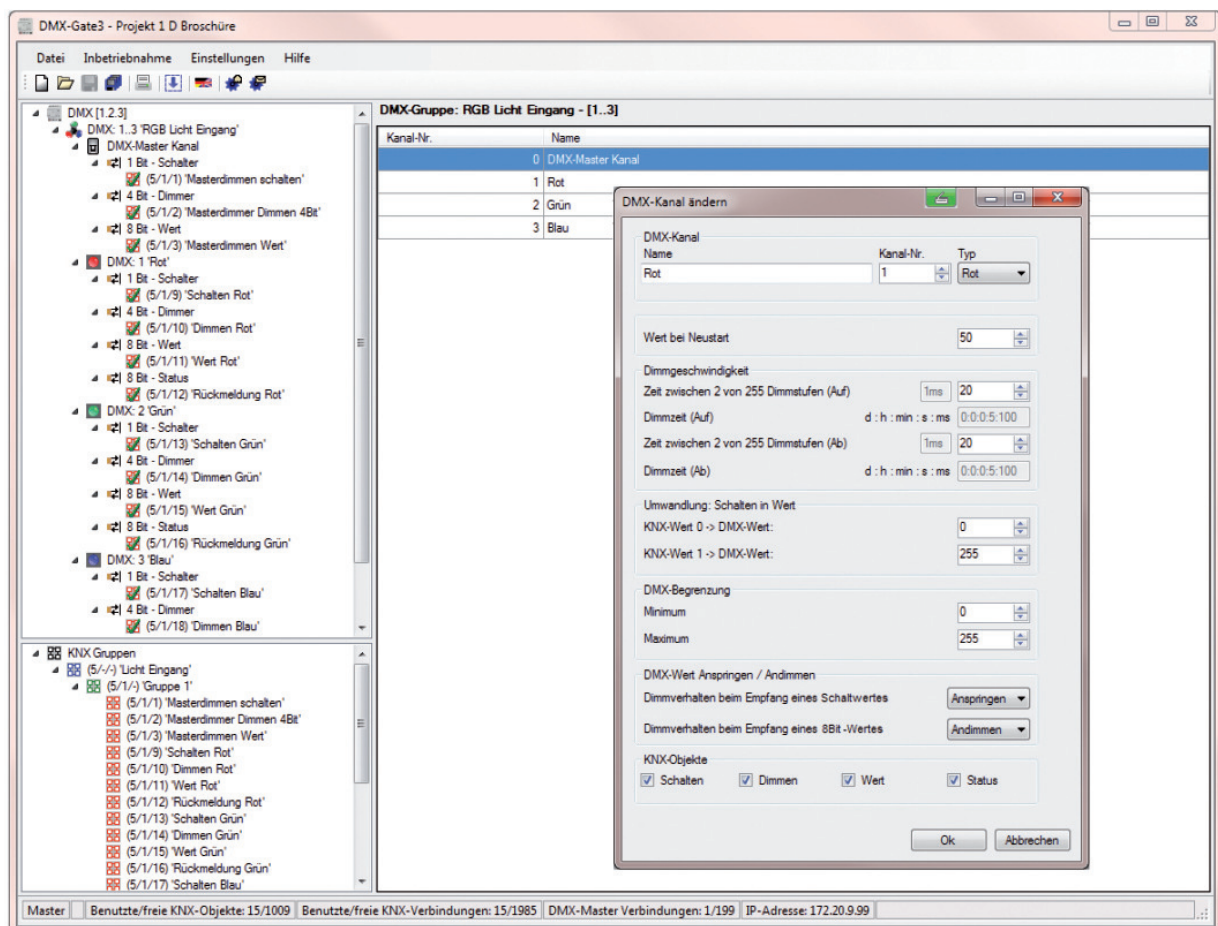
DMX Kanäle komfortabel prozentual gedimmt werden (Helligkeitssteuerung). Die Dimmgeschwindigkeit ist parametrierbar.

Im Master-Betrieb ist ein KNX Status-Rückmeldeobjekt parametrierbar.

Die DMX-Gate3 unterstützt das Auslesen bereits projektierter DMX-Web Gateways und das Programmieren der physikalischen Adresse.

Für die ETS4/5 steht ein Plugin zur Verfügung, das mit dem DMX-Gate3 Projekt synchronisiert werden kann.

Die Toolsoftware DMX-Gate3 gibt es in deutscher und englischer Sprache und kann auf [www.elka.de](http://www.elka.de) kostenlos heruntergeladen werden.



Insta Elektro GmbH  
Hohe Steinert 10  
58509 Lüdenscheid

Telefon +49 2351 936-0  
Telefax +49 2351 936-1780

[kontakt@insta.de](mailto:kontakt@insta.de)  
[www.insta.de](http://www.insta.de)