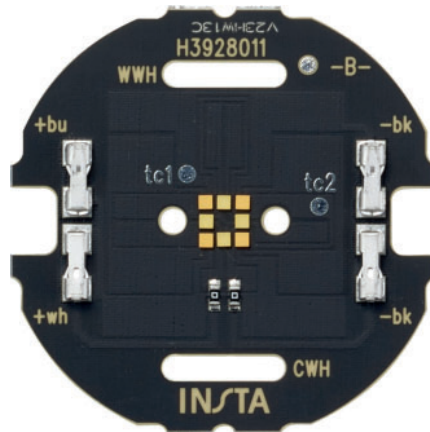


50933051

LED Leiterkarte rund warmdim



Die Plug & Light LED Leiterkarte rund warmdim ist dafür konzipiert, um von Ihnen in Ihr Leuchtengehäuse integriert zu werden. Das Leuchtmittel ist bereits enthalten, so dass Sie sich auf die Gestaltung des Gehäuses und der Optik konzentrieren können.

Die Leiterkarte ist optimal auf unsere Plug & Light PUKs abgestimmt und rundet somit das Angebot für Sie als Partner ab.

Produktmerkmale

- › Einbau in formschlüssigen Leuchtenkörpern
- › Nur in Kombination mit einem Plug & Light PUK einsetzbar



Technische Details

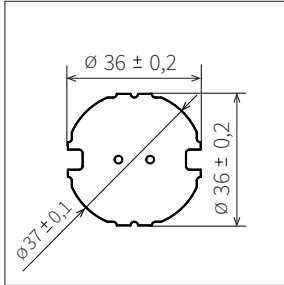


Bild 2: Vorderansicht
[Alle Angaben in mm]

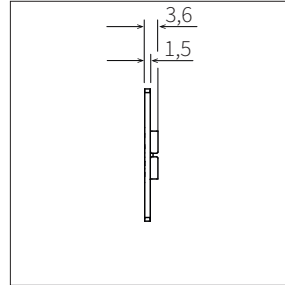


Bild 3: Seitenansicht

Technische Daten

Leistungsaufnahme	max. 6,2 W
Stromaufnahme	max. 500 mA *
Anzahl der LED	8
Anzahl der Kanäle	2
Farbtemperatur	3100 - 6200 K
Lichtfarbe	warmweiß - tageslichtweiß
Lichtstrom	530 lm
Lichtausbeute	86 lm/W
Abstrahlwinkel	153°
Farbwiedergabe RA	89 - 92
Effizienzklasse	G (Klassifizierung nach Verordnung 2019/2015/EU)
Dimmbar / steuerbar	Ja
Dimmbereich	1 - 100 %
Lebensdauer (L80B10)	75.000 h (@ 55°C am Tc-Punkt)
Temperatur an Tc-Punkt	max. 97 °C
Leiterkartenmaterial	Alucore (IMS)
Anschlussart sekundärseitig	Eindrähtig, massiv: 0,5 mm ² (AWG21) Feindrähtig, Enden verzinnt: max. ø 0,8 mm / 0,25 mm ² (AWG24) Abisolierlänge 5,5 +/- 0,5 mm
Risikoklasse nach DIN IEC TR 62778 - 2014 - 03	2
Photometrischer Code	830 / 339 - 862 / 339
Abmessungen	Siehe Bild 2 und Bild 3

* Bei maximaler Stromaufnahme ist auf eine ausreichend gute Kühlung der Leiterkarte zu achten!