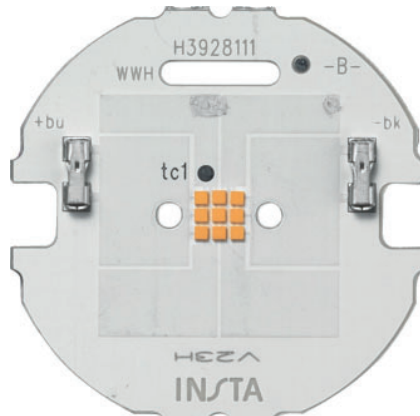


50933050

LED Leiterkarte rund monochrom

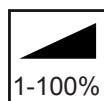


Die Plug & Light LED Leiterkarte rund monochrom ist dafür konzipiert, um von Ihnen in Ihr Leuchtengehäuse integriert zu werden. Das Leuchtmittel ist bereits enthalten, so dass Sie sich auf die Gestaltung des Gehäuses und der Optik konzentrieren können.

Die Leiterkarte ist optimal auf unsere Plug & Light PUKs abgestimmt und rundet somit das Angebot für Sie als Partner ab.

Produktmerkmale

- › Einbau in formschlüssigen Leuchtenkörpern
- › Nur in Kombination mit einem Plug & Light PUK einsetzbar



Technische Details

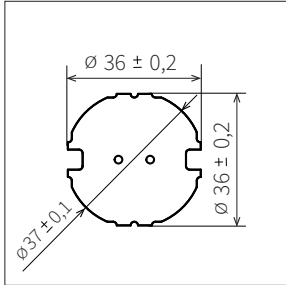


Bild 2: Vorderansicht
[Alle Angaben in mm]

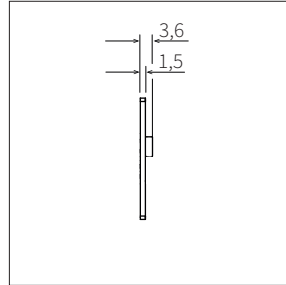


Bild 3: Seitenansicht

Technische Daten

Leistungsaufnahme	max. 8,1 W
Stromaufnahme	max. 900 mA *
Anzahl der LED	9
Anzahl der Kanäle	1
Farbtemperatur	2700 K
Lichtfarbe	warmweiß
Lichtstrom	840 lm
Lichtausbeute	104 lm/W
Abstrahlwinkel	139°
Farbwiedergabe RA	84
Effizienzklasse	F (Klassifizierung nach Verordnung 2019/2015/EU)
Dimmbar / steuerbar	Ja
Dimmbereich	1 - 100 %
Lebensdauer (L80B10)	75.000 h (@ 55°C am Tc-Punkt)
Temperatur an Tc-Punkt	max. 95 °C
Leiterkartenmaterial	Alucore (IMS)
Anschlussart sekundärseitig	Eindrähtig, massiv: 0,5 mm ² (AWG21) Feindrähtig, Enden verzinnt: max. \varnothing 0,8 mm / 0,25 mm ² (AWG24) Abisolierlänge 5,5 +/- 0,5 mm
Risikoklasse nach DIN IEC TR 62778 - 2014 - 03	1
Photometrischer Code	827 / 339
Abmessungen	Siehe Bild 2 und Bild 3

* Bei maximaler Stromaufnahme ist auf eine ausreichend gute Kühlung der Leiterkarte zu achten!